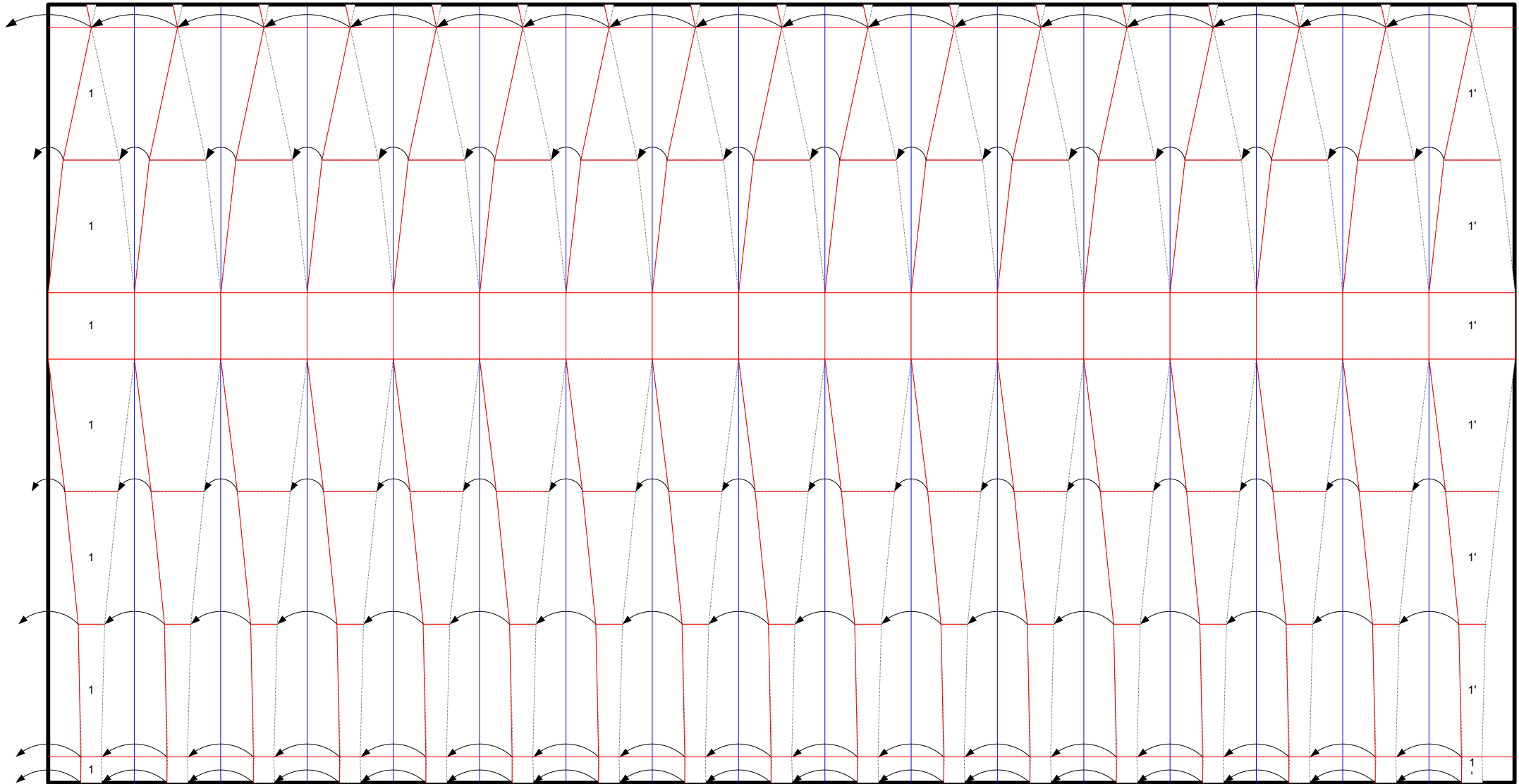


Heißluftballon rechteckig

Design/Diagram Dominik Meißner © www.origami-imagiro.de



Rot sind Bergfalten und blau sind Talfalten. Der Heißluftballon wird gedreht wie ein Zylinder. Dabei sind die Bergfalten teilweise nur angedeutet damit der Ballon die Form bekommt. Die obere und untere horizontale Bergfalte sind ausgefaltet (sie geben dem Ballon später seinen Halt). Die obere Bergfalte wird mitgefaltet die unter Bergfalte wird als letztes in den Ballon hinein gefaltet. Die Talfalten sind alle ausgefaltet. Der erste Streifen (1) liegt auf dem letzten Streifen (1'), so das nur 16 Streifen zu sehen sind.